

# DLT-V8310/12



## Hochkonfigurierbare, robuste Fahrzeugterminal-Serie

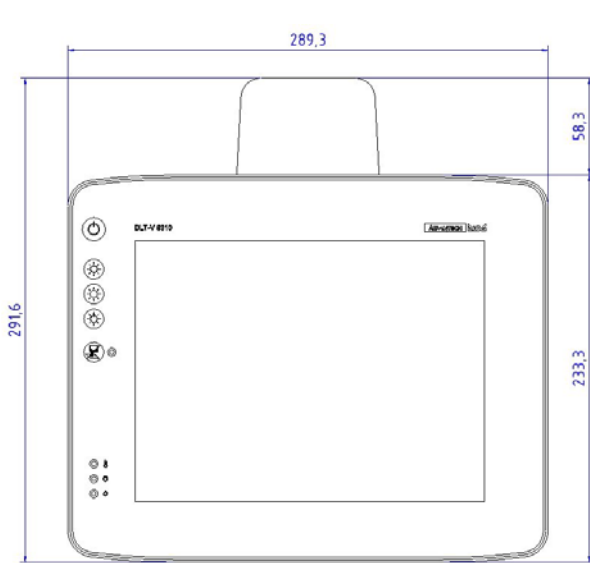
- 10" oder 12" Farb-TFT
- Hochkonfigurierbar für individuelle Kundenbedürfnisse
- Bruchsischerer, abriebfester Touchscreen, IK08
- Integrierte Unterbrechungsfreie Stromversorgung (USV)
- Extrem weiter Temperaturbereich, Tiefkühl-geeignet
- Extrem robust, IP66 und 5M3 für das Gesamtsystem

## Spezifikation

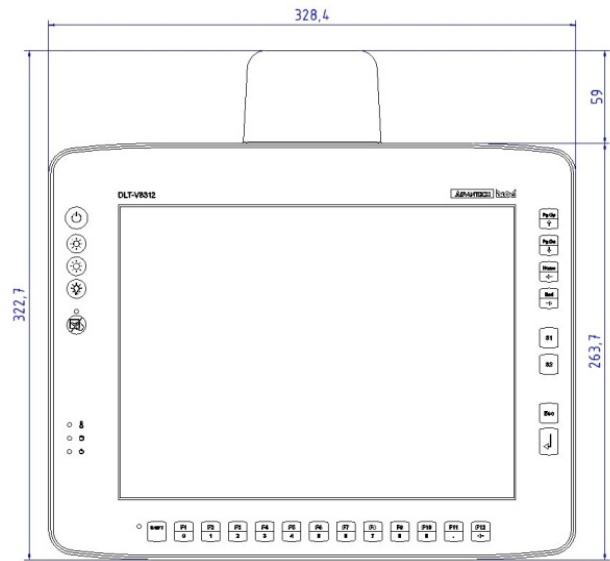
System	CPU Massenspeicher	Intel® ATOM™ D 525 Dual Core 1,8 GHz mit 2 GB RAM oder 4 GB RAM CFast ab 4 GB 2,5" SSD mit 128 GB, optional
Gehäuse		Komplett geschlossen, kein Lüfter Beschichtetes Aluminium
Abmessungen/Gewicht (ohne Antenne)	DLT-V8310 DLT-V8312 DLT-V8310	Breite x Höhe x Tiefe: 289 mm x 233 mm x 88 mm / 4,3 kg Breite x Höhe x Tiefe: 328 mm x 263 mm x 93 mm / 5,5 kg Farb-TFT 10,4", SVGA 800 x 600, 400 cd/m <sup>2</sup>
Display	DLT-V8312	Farb-TFT 10,4" XGA 1024 x 768, 400 cd/m <sup>2</sup> Farb-TFT 12,1" XGA 1024 x 768, 500 cd/m <sup>2</sup>
Screen-Defroster	DLT-V8310 und DLT-V8312	Screen-Defroster (optional) für Geräte mit 26 Front-Tasten und Resistiv-Touchscreen Extrem bruchsischerer, abriebfester Touchscreens in zwei Varianten:
Touchscreen		- Resistiv-Touchscreen mit 5 oder 26 Front-Tasten, erhältlich mit Screen-Defroster-Option - Kapazitiver Multi-Touch (PCT) mit 9 integrierten Front-Tasten
Front-Tasten		5, 9 oder 26 Front-Tasten
Software	Betriebssysteme Emulationen von Drittanbietern	MS® WE8S, WE 8.1 Ind Pro, WES 2009, WinXP Pro, WES 7, Win7 Pro, Linux VT100, VT220, IBM 5250, TN 3270, Citrix Client®, Freefloat Access One
Kommunikation	WLAN WWAN LAN WPAN	WLAN IEEE 802.11 a/b/g/n, optional WWAN (GSM, GPRS, EDGE, UMTS, HSPA), optional Ethernet 10/100/1000 MBit/s, optional zweite Ethernet-Schnittstelle Bluetooth, optional
Ortung		GPS, optional
Schnittstellen	Seriell USB CAN	2 x RS-232, alternativ 1 x RS-232 und RS-422/485 4 x USB 2.0 (HI-SPEED™), bootfähig; davon 1 x Service-USB Optional
Audio/Voice		Integrierter Lautsprecher Advantech-DLoG spezifisches Voice Kit, optional
Stromversorgung (intern)		12/24/48 VDC nominal An- und Abschaltautomatik via Fahrzeug-Zündung Unterbrechungsfreie Stromversorgung (USV), typ. 10 min, optional
Umgebung	IP-Schutzart Schlagfestigkeit der Front Betriebstemperatur Luftfeuchtigkeit Vibration/Stoß	IP66 für das Gesamtgerät IK08 nach IEC 62262 -30 bis +50 °C 10 bis 90% @ 40 °C, nicht kondensierend Class 5M3 gemäß EN 60721-3-5 sowie US Highway Truck nach MIL-STD 810F
Zulassungen	Prüfzeichen	CE Immunity Class A, Emission Class B / FCC Class B, CCC China, TELEC Japan

# DLT-V8310/12

## Abmessungen (mm)

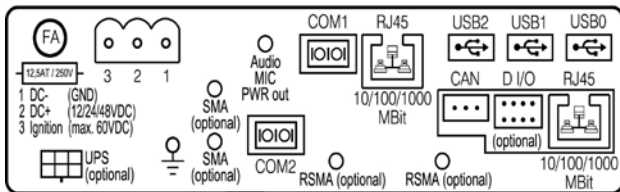


DLT-V8310 (mit 5 oder 26 Front-Tasten erhältlich)

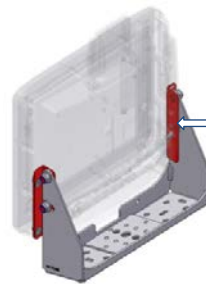
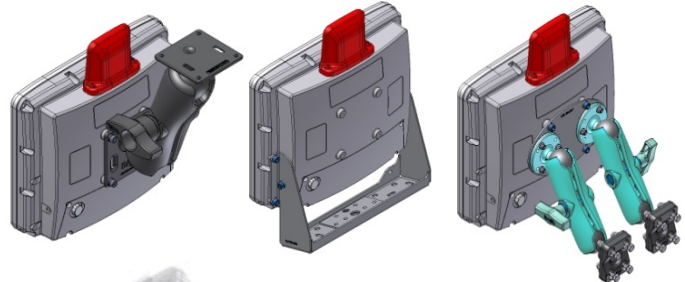


DLT-V8312 (mit 5 oder 26 Front-Tasten erhältlich)

## Anschlüsse



## Halterungsvarianten (Auswahl)



Mit diesem Adapterset können Montagebügel des Vorgänger-Terminals MPC 6/10 wieder verwendet werden.

## Advantech-DLoG Partner Kontakt

## Zubehör/Optionen

- Scanner plus Scannerhalterungen
- Tastaturen plus Tastaturhalterungen
- Sonnenblenden
- Terminalhalterungen (Montagebügel, RAM-Lösungen etc. in großer Auswahl)
- USB Stick, USB Recovery Stick
- Externes CD/DVD ROM Laufwerk